

建築学科連続講演会

構造計画＝力の流れと形のデザイン

2008.11.10 MON. 16:20 TO 17:50

セレストホール

■講師

吉江慶祐 氏

(株)日建設計 構造設計部門構造設計室 主管

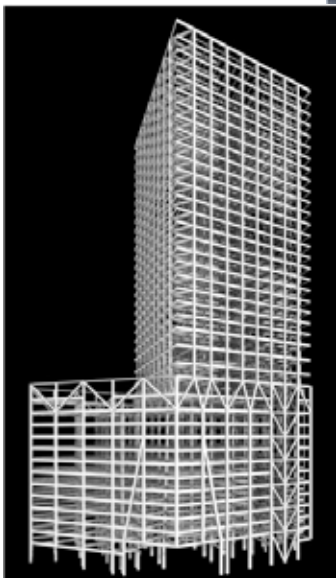
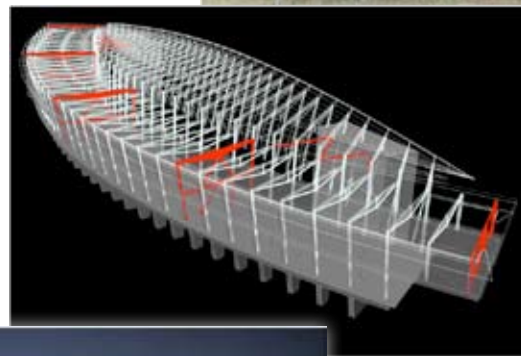
■職歴

1990年 (株)日建設計入社。

以降一貫して構造設計を担当。

■主な業績

- 公文国際学園中等部・高等部
- 新潟空港旅客ターミナルビル
- 動燃・再処理ユーティリティ施設建家（免震）
- 晴海アイランドトリトンスクエア・オフィス棟
- 新潟スタジアム
- 群馬県総合武道館
- 地球環境戦略研究機関（IGES）
- Eディフェンス実験棟他
- ロックビレイビル
- グラントウキョウ・ノースタワー



「構造設計」というとどうやらコンピュータで構造解析を行い、構造計算書を作成する職種というイメージが一部にあるようです。たしかにそれらは構造設計という実務の一部ではありますが、全てではありません◆

構造設計も建築設計の一部であり、時には建築のデザインに大きな影響を与えます。講演では実プロジェクトにおける「力の流れと形のデザイン」としての構造計画を数例紹介し、構造設計の面白さをお伝えしたいと思います◆